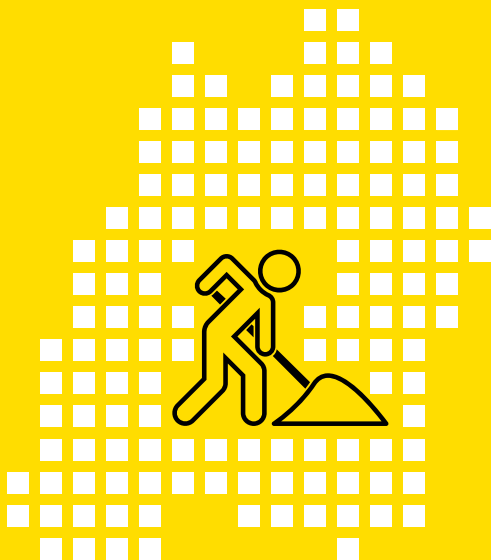
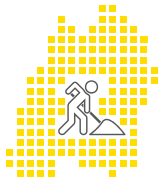


BEMaS – BAUSTELLEN- UND EREIGNISMANAGEMENTSYSTEM



Baden-Württemberg

MINISTERIUM FÜR VERKEHR



**BAUSTELLEN- UND
EREIGNISMANAGEMENT
SYSTEM**
BADEN-WÜRTTEMBERG 

BEMaS:

BUNDESWEIT EINZIGARTIG – DAS NEUE BAUSTELLEN- UND EREIGNISMANAGEMENTSYSTEM.

Baden-Württemberg hat das jahrelang bewährte Baustelleninformationssystem (BIS2) weiterentwickelt. Die neue Funktion der Erfassung aller planbaren Ereignisse im gesamten öffentlichen Straßenraum ergibt ein vollständiges Bild der Verkehrssituation. BEMaS verfügt über innovative Funktionalität, aktuelle Technik und über ein zeitgemäßes Design.

AUS DATEN WERDEN SERVICES

Durch die Fülle neuer Daten aus dem Straßenraum entsteht ein Gesamtüberblick über die Verkehrssituation auf unseren Straßen. Diese Datenbasis bietet Vorteile für viele weitere Beteiligte:



Bürgerinnen und Bürger profitieren von umfassenden Echtzeitinformationen auf <https://verkehrsinfo-bw.de> und in der Verkehrsinfo BW-App.

Transport und Logistikunternehmen erfahren frühzeitig von geplanten Einschränkungen für Ihre Routenplanung.



Mobilitätsdienstleister können die Daten für eigene Produkte nutzen und so noch präzisere Angebote schaffen.

Die neue Verkehrsmanagementzentrale des Landes nutzt die BEMaS-Daten für Routinginformationen und -empfehlungen.



Für die Polizei entsteht ein Überblick für die eigene Einsatzdisposition.

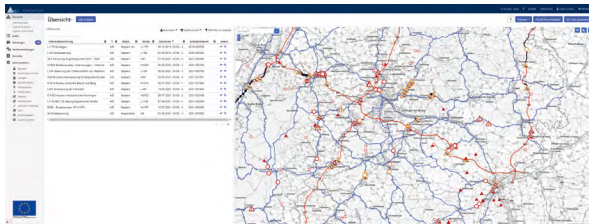




PLANUNG UND ERFASSUNG

OB BAUSTELLEN ODER EREIGNISSE:

Das neue Baustellen- und Ereignismanagementsystem (BEMaS) unterstützt die effiziente Erfassung von Arbeitsstellen oder Ereignissen, wie Veranstaltungen oder Sondernutzungen, und deren Planung von Anfang an. Über personalisierbare Karten und Listen lassen sich dazu sämtliche erforderlichen Informationen individuell zusammenstellen. Es ermöglicht u. a. die einfache Verortung der Arbeitsstellen und Ereignisse, Erfassung von Umleitungsstrecken und Anzeigen von Streckenbeeinflussungsanlagen, Sperrung von Anschlussstellen und Parkplätzen.





KOMMUNEN STEHEN BESONDERS IM FOKUS VON BEMaS

Mit der neuen Kartengrundlage ist BEMaS nun auch für Gemeindestraßen in Städten und Kommunen nutzbar.

Damit können Verkehrsbehörden, Ordnungsämter, Straßenbetriebsdienste und Bauhöfe das gesamte Leistungsspektrum von BEMaS nutzen. Das Programm kann mit weiteren Anwendungen verknüpft werden, wie zum Beispiel einem Verkehrszeichenkataster oder einer Software zur Unfallschadenregulierung.

Die gesamte Anwendung steht Städten, Kommunen und Verbandsgemeinden Baden-Württembergs kostenfrei zu Verfügung.

VERWALTUNGSLEISTUNGEN WERDEN DIGITAL

Herzstück von BEMaS ist der vollständige digitale Workflow von verkehrsrechtlichen Anordnungen.

Anträge in Papier, per Fax oder Mail gehören der Vergangenheit an: Ein Meilenstein auf dem Weg zur digitalen Verwaltung.

Der gesamte Ablauf von der Antragstellung bis zur verkehrsrechtlichen Anordnungen – für Unternehmen, Verwaltungen, Bürgerinnen und Bürger – erfolgt digital über das Service-Portal des Landes. Hier, unter **www.service-bw.de** werden Antragstellerinnen und Antragsteller Schritt für Schritt durch die Beantragung geführt. Die Antragsprüfung und der Bescheid erfolgen vollständig digital.

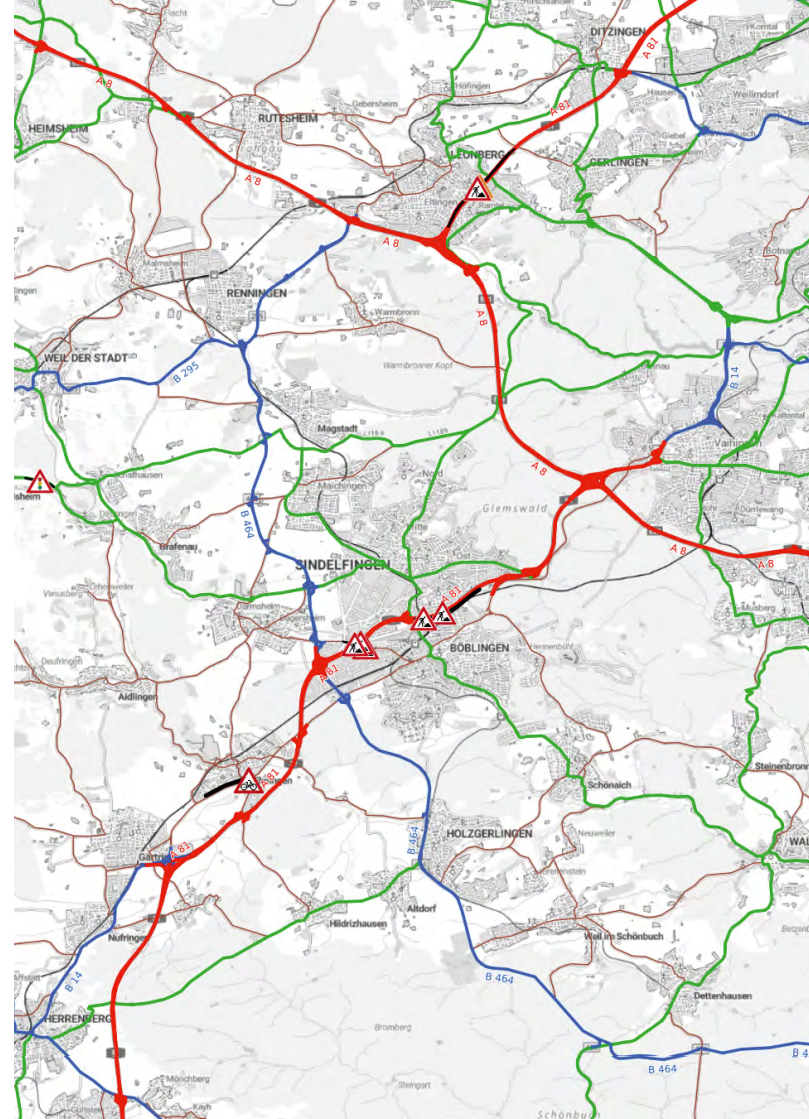




KARTE

Zentrales Werkzeug von BEMaS ist die Karte. Anwender:innen erhalten einen schnellen Überblick über alle aktuellen und zukünftigen Ereignisse.

Die Planung von Ereignissen wird unterstützt mit umfangreichen Zusatzinformationen auf zahlreichen Kartenebenen: z. B. Luftbilder, topographische Karten, Abschnitte und Netzknoten mit Stationierung und Betriebskilometer auf Grundlage des ASB-Netzes, Verkehrsmengen (DTV/SV), Tank- und Rastanlagen, Messquerschnitte, Strecken-Beeinflussungsanlagen, Bedarfsumleitungen, ÖPNV Linien und weitere. Die Volltextsuche ermöglicht den schnellen Karteneinstieg an den gewünschten Ort.





NUTZERFREUNDLICHKEIT

Bei der Umsetzung von BEMaS stand von Anfang an eine einfache und intuitive Bedienbarkeit im Vordergrund. Bewährte Funktionen von BIS2 wurden übernommen und für BEMaS adaptiert. Nutzer:innen können Listen und Kartendarstellungen selbst konfigurieren. Mit wenigen Klicks werden Umleitungsstrecken für Sperrungen übersichtlich erstellt und in der Karte dargestellt. Schaltbilder von Verkehrsbeeinflussungsanlagen werden als Bestandteil des Verkehrszeichenplans den verkehrsrechtlichen Anordnungen beigelegt.



DATENBEREITSTELLUNG

Durch die landesweit mögliche Erfassung aller Arbeitsstellen, Ereignisse und Sondernutzungen auf sämtlichen Straßen und Wegen steht in Kombination mit den Informationen benachbarter Bundesländer, Mobilitätsdienstleistern oder Unternehmen eine umfangreiche Datengrundlage zur Generierung eines vollständigen Bildes der aktuellen Verkehrslage zu Verfügung.

Schon bei der Planung von Ereignissen können diese Informationen über eine Schnittstelle ausgetauscht werden. Das garantiert z. B. Umleitungsstrecken ohne auf andere Ereignisse zu treffen. Der Datenaustausch erfolgt über die Datendrehscheibe Mobilithek des Bundes im europäischen Standard DATEX II.

Die Mobilithek bildet den Nationalen Zugangspunkt, hier werden alle Informationen zu Sperrungen und Einschränkungen im Straßenverkehr gebündelt und zum Abruf für registrierte Datennehmer bereitgestellt.

In Baden-Württemberg nutzt diese Echtzeitinformationen auch die neue Verkehrsmanagementzentrale. Über die Verkehrsinfo BW-App und auf MobiData BW[®] werden die Daten kostenfrei zum Abruf bereit gestellt.

Baden-Württemberg folgt damit konsequent der Open-Data-Strategie.





AUSBLICK

VERKEHRSPROGNOSE

Eine rechtzeitige und gute Koordinierung von Arbeitsstellen und Ereignissen ist die Basis eines effizienten Verkehrsmanagements. BEMaS simuliert die zu erwartenden verkehrlichen Auswirkungen von Arbeitsstellen und anderen Ereignissen im Straßenraum und ermöglicht so eine Prognose über die Verkehrsentwicklung der nächsten Stunden abzugeben. In Kombination mit Umleitungsempfehlungen, der Ermittlung möglicher Reisezeitverluste und deren Integration in die Verkehrsinfo BW-App werden noch mehr Informationen zur individuellen Reisevorbereitung gegeben. Dadurch erhöht sich der Reisekomfort deutlich.





DELEGIERTE VERORDNUNGEN DER EU

BEMaS erfüllt alle Anforderungen der delegierten Verordnung der EU zur Bereitstellung von Mobilitätsdaten an den Nationalen Zugangspunkt.

Arbeitsstellen, Tunnelsperrungen, temporäre Geschwindigkeitsbeschränkungen werden in Echtzeit erfasst und über einen Datenabgabeserver an die Mobilithek geliefert.

Mit der Nutzung von BEMaS tragen Städte und Kommunen zur Datenbereitstellung bei.



Ministerium für Verkehr Baden-Württemberg
Dorotheenstraße 8, 70173 Stuttgart
www.vm.baden-wuerttemberg.de
poststelle@vm.bwl.de

Abbildungen:

S. 4 und S. 9: Screenshots aus BEMaS,
S. 5: guesswho/123rf.com,
S. 7: goodluz/stock.adobe.com,
S. 10: [DenPhoto/stock.adobe.com](https://denphoto/stock.adobe.com),
S. 13: j-mel/stock.adobe.com,
S. 14: pusteflower9024/stock.adobe.com

Stand: April 2023

Gestaltung und Produktion:
AD Rainer Haas, Stuttgart

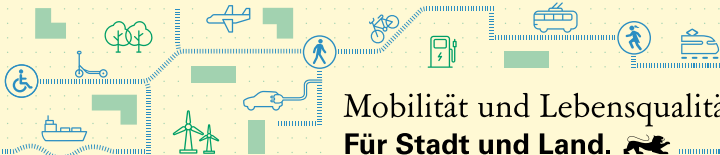
Ökologisch nachhaltige Druckproduktion:





Baden-Württemberg

MINISTERIUM FÜR VERKEHR



Mobilität und Lebensqualität.
Für Stadt und Land. 